

**proches aidants**

canton de  
**vaud**



REPUBLIQUE  
ET CANTON  
DE GENEVE



ETAT DE FRIBOURG  
STAAT FREIBURG

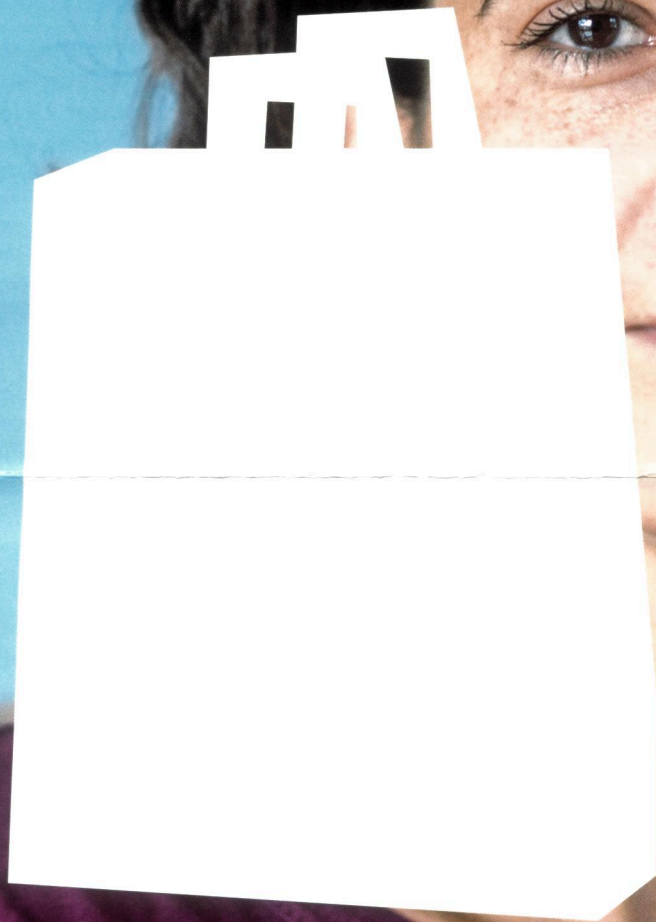
**ne.ch**  
REPUBLIQUE ET CANTON DE NEUCHÂTEL



**JURA**  
REPUBLIQUE ET CANTON DU JURA

**proches aidants jura**  
risorse sanas e socialas... ussi peris tarisabls

**30 OCTOBRE  
JOURNÉE  
DES PROCHES  
AIDANTS  
PROGRAMME**



**... et encore passer  
chez ma mère**

Pour aider sans s'épuiser  
[www.journee-proches-aidants.ch](http://www.journee-proches-aidants.ch)

CANTON DE VAUD

# PROCHES AIDANTS TOUS LES JOURS

## LE 30 OCTOBRE 2015 - VAUD

entrée libre

### RÉGION NORD

#### STANDS D'INFORMATION

##### YVERDON-LES-BAINS

9h-18h MMM Migros, rue de Neuchâtel 3

+ d'infos [www.rsnb.ch](http://www.rsnb.ch)

Organisation: Réseau Santé Nord Broye et partenaires.

##### PAYERNE

9h-18h Hôpital intercantonal de la Broye, av. des Collines 5

+ d'infos [www.rsnb.ch](http://www.rsnb.ch)

Organisation: Réseau Santé Nord Broye et partenaires.

#### CONFÉRENCE

PRENDRE SOIN DE L'AUTRE TOUT EN S'OCCUPANT DE SOI

##### LUCENS

16h30-17h30 CAT Le Ruisseau de la Fondation Prérisa,

al. Prérisa 1

Conférence de Sylvie Udin, psychologue de la CPA, suivie d'un apéritif dînatoire.

Inscription 021 906 12 12

#### RENCONTRE

À PLUSIEURS, ON VA PLUS LOIN

##### YVERDON-LES-BAINS

18h30-20h CAT Manureva de la Fondation Saphir,

av. de Grandson 48

Rencontre animée par Anne Rivoir, psychologue de la CPA et par les collaborateurs du CAT, précédée d'une présentation de la CPA et suivie d'un apéritif dînatoire.

### RÉGION EST

#### STANDS D'INFORMATION

VILLAGE DES PROCHES AIDANTS

##### VEVEY

9h-20h30 Centre commercial St-Antoine,

av. Général-Guisan 15

Organisation: Réseau Santé Haut-Léman et partenaires.

+ d'infos [www.reseau-sante-haut-leman.ch](http://www.reseau-sante-haut-leman.ch)

##### CHÂTEAU-D'ŒX

9h-17h Coop, La Petite Ray

+ d'infos [www.reseau-sante-haut-leman.ch](http://www.reseau-sante-haut-leman.ch)

Organisation: CAT l'Ours, Hôpital du Pays-d'Enhaut,

CMS Pays-d'Enhaut.

#### RENCONTRES

S'AIDER À AIDER

##### VEVEY

14h30-16h CAT psychogériatrique Home Salem,

rue des Moulins 16

Rencontre animée par Belinda Mezzo, psychologue de la CPA, et suivie d'une collation.

#### ESPACE D'ÉCOUTE

##### VEVEY

17h30-20h CAT psychogériatrique Home Salem, rue des Moulins 16

Echange suite à la projection du témoignage

«Être parrain» d'Alexandre Jollien et de Philippe Jeanneret, suivi d'un apéritif.

+ d'infos 0800 660 660 ou [info@espaceproches.ch](mailto:info@espaceproches.ch)

#### EXPOSITION

«PROCHES AIDANTS TOUS LES JOURS»

##### CLARENS

Dès 15h Maison de quartier, rue de Jaman 8

Vernissage en présence des autorités locales et cantonales.

+ d'infos [www.reseau-sante-haut-leman.ch](http://www.reseau-sante-haut-leman.ch)

Organisation: Commune de Montreux, Réseau Santé Haut-Léman, ASANTE SANA.

### RÉGION OUEST

#### RENCONTRES

«COMMENT CONCILIER VIE FAMILIALE ET VIE PROFESSIONNELLE AVEC L'AIDE DU CAT ?»

##### MONT-SUR-ROLLE

14h-16h CAT Le Verney de la Fondation Belle Saison, rte du Lac 12B

Rencontre animée par Nicolas Long, psychologue de la CPA et suivie d'une collation.

#### ESPACE D'ÉCOUTE

##### ROLLE

17h30-20h Les petits frères des Pauvres,

Maison «Au fil de l'eau», prom. John Berney 4

Echange suite à la projection du témoignage

«Être parrain» d'Alexandre Jollien et de Philippe Jeanneret, suivi d'un apéritif.

+ d'infos 0800 660 660 ou [info@espaceproches.ch](mailto:info@espaceproches.ch)

#### RÉSEAU DE SOINS

ET CHARTE DU PROCHE AIDANT

Présentation et distribution d'une charte à l'attention des proches aidants, suivies d'un apéritif.

Organisation: Clinique La Lignière, Clinique Bois-Bougy et Groupement hospitalier de l'Ouest lémanique (GHOL).

##### NYON

9h-11h30 GHOL, Hôpital de Nyon, ch. Monastier 10

+ d'infos [www.ghol.ch](http://www.ghol.ch)

9h-11h30 Clinique Bois-Bougy, av. Bois-Bougy 5

+ d'infos [www.bois-bougy.ch](http://www.bois-bougy.ch)

##### GLAND

9h-11h30 Clinique La Lignière, La Lignière 5

+ d'infos [www.la-ligniere.ch](http://www.la-ligniere.ch)

#### CONFÉRENCE

PROCHES ET ÉPILEPSIE

##### LAVIGNY

17h30-18h45 Institution de Lavigny, salle des conférences, rte du Vignoble 60

Conférence de la Dresse Noëlle Mercier avec des témoignages de proches, de parents et de personnes épileptiques, suivie d'un apéritif.

Inscription 021 821 46 55 ou [info@epi-suisseromande.ch](mailto:info@epi-suisseromande.ch)

Organisation: Epi-Suisse et Institution de Lavigny.

# LE 29 OCTOBRE

## STANDS D'INFORMATION

### ECHALLENS

8h30-13h sur la place du Marché  
+ d'infos [www.pro-xy.ch](http://www.pro-xy.ch)  
Organisation: Fondation Pro-XY et partenaires.

## ESPACE D'ÉCOUTE

UN SOUTIEN POUR PARTAGER LES EXPÉRIENCES  
ET CRÉER DES LIENS

### LAUSANNE

13h30-16h Espace Proches, pl. Pépinet 1  
Suivi d'une collation.  
+ d'infos 0800 660 660 ou [info@espaceproches.ch](mailto:info@espaceproches.ch)

## CONFÉRENCE ET ATELIERS

COMMENT PRENDRE SOIN DE VOUS ?

### CULLY

14h-17h Hôpital de Lavaux, ch. des Colombaires 31  
Conférence par Frédérique Gauthier, responsable du CMS  
de Cully, suivie d'ateliers de 14h30 à 16h30 et d'une collation.  
Inscription [www.hopitaldelavaux.ch](http://www.hopitaldelavaux.ch)  
Organisation: Hôpital de Lavaux et CMS de Cully et partenaires.  
+ d'infos [www.hopitaldelavaux.ch](http://www.hopitaldelavaux.ch)

## SOIRÉE D'INFORMATION

TÉMOIGNAGES DE FAMILLES ET D'USAGERS DU CAT  
EPALINGES

19h30 Fondation du Relais, Résidence La Girarde/EMS  
Le Flon, ch. de la Girarde 2  
Témoignages suivis d'une présentation des associations  
Alzheimer Suisse et Ad'Âge ainsi que de la Fondation du Relais.  
Animation et échanges suivis d'un apéritif.  
+ d'infos 021 711 72 51

## RENCONTRE

POUR LES PROCHEs ET LES PERSONNES  
ATTEINTES DE MYOPATHIE

### YVERDON-LES-BAINS

19h-20h30 Y-Parc, rue Galilée 15  
Suivie d'une collation.  
+ d'infos [www.asrim.ch](http://www.asrim.ch)  
Organisation: ASRIMM (Association Suisse Romande  
Intervenant contre les Maladies neuro-Musculaires).

# APRÈS LE 30 OCTOBRE

## RÉGION NORD

### CINÉMA

«FLORIDE» DE PHILIPPE LE GUAY

### PAYERNE

Mardi 3 novembre 17h30-20h Cinéma Apollo, Grand-Rue 6  
Accueil avec un apéritif. Projection suivie d'un échange  
avec le public.  
+ d'infos [www.rsnb.ch](http://www.rsnb.ch)  
Organisation: Réseau Santé Nord Broye et partenaires,  
avec le soutien du SASH.

«DE TOUTES NOS FORCES» DE NILS TAVERNIER

### YVERDON-LES-BAINS

Jeudi 5 novembre 17h30-20h Cinéma Bel-Air, pl. Bel-Air 6  
Accueil avec un apéritif. Projection suivie d'un échange  
avec le public.  
+ d'infos [www.rsnb.ch](http://www.rsnb.ch)  
Organisation: Réseau Santé Nord Broye et partenaires,  
avec le soutien du SASH.

### EXPOSITION

«PROCHES AIDANTS TOUS LES JOURS»

### YVERDON-LES-BAINS

Du 7 au 12 novembre Etablissements Hospitaliers  
du Nord Vaudois (eHnV), hall d'entrée, rue d'Entremonts 11  
+ d'infos [www.ehnuv.ch](http://www.ehnuv.ch)  
Organisation: eHnV avec le soutien du Réseau Santé  
Nord Broye.

## RÉGION EST

### EXPOSITION

«PROCHES AIDANTS TOUS LES JOURS» ET SES RENCONTRES  
CLARENS

Du 30 octobre au 5 novembre Maison de quartier,  
rue de Jaman 8  
Rencontres au sein de l'exposition jusqu'au 5 novembre  
programme complet sur [www.reseau-sante-haut-leman.ch](http://www.reseau-sante-haut-leman.ch)  
Organisation: Commune de Montreux, en collaboration  
avec le Réseau Santé Haut-Léman et ASANTE SANA.

### CONFÉRENCE

INFO-SENIORS – «COMMENT ACCOMPAGNER UN PROCHE  
AU QUOTIDIEN?»

### CLARENS

Jeudi 5 novembre 15h-17h Maison de quartier, rue de Jaman 8  
Conférence organisée dans le cadre de l'exposition  
«Proches aidants tous les jours».  
Inscription 079 917 61 27  
Organisation: Pro Senectute Vaud, avec le soutien  
du Réseau Santé Haut-Léman.

### CINÉMA

«DEUX JOURS AVEC MON PÈRE» D'ANNE GONTHIER  
CHÂTEAU-D'ŒX

Mardi 3 novembre 14h-16h Cinéma Eden, rte du Cinéma 11  
+ d'infos 024 557 26 86  
Organisation: Pro Senectute Vaud, avec le soutien  
du Réseau Santé Haut-Léman.

## RÉGION OUEST

### PETIT-DÉJEUNER POUR LES PROFESSIONNELS

LE TRAVAIL EN RÉSEAU

### ROLLE

Lundi 2 novembre 8h30-10h Maison d'accueil de la Fondation  
les petits frères des Pauvres, prom. John Berney 4  
+ d'infos [www.petitsfreres.ch](http://www.petitsfreres.ch) et [www.reseau-sante-lacote.ch](http://www.reseau-sante-lacote.ch)  
Organisation: Fondation les petits frères des Pauvres  
et Réseau Santé La Côte.

## LAUSANNE ET RÉGION CENTRE

### EXPOSITION

«PROCHES AIDANTS TOUS LES JOURS»

### LAUSANNE

Du 16 novembre au 8 décembre Hôpital ophtalmique  
Jules-Gonin, av. de France 15  
Organisation: Fondation Asile des aveugles  
et partenaires.